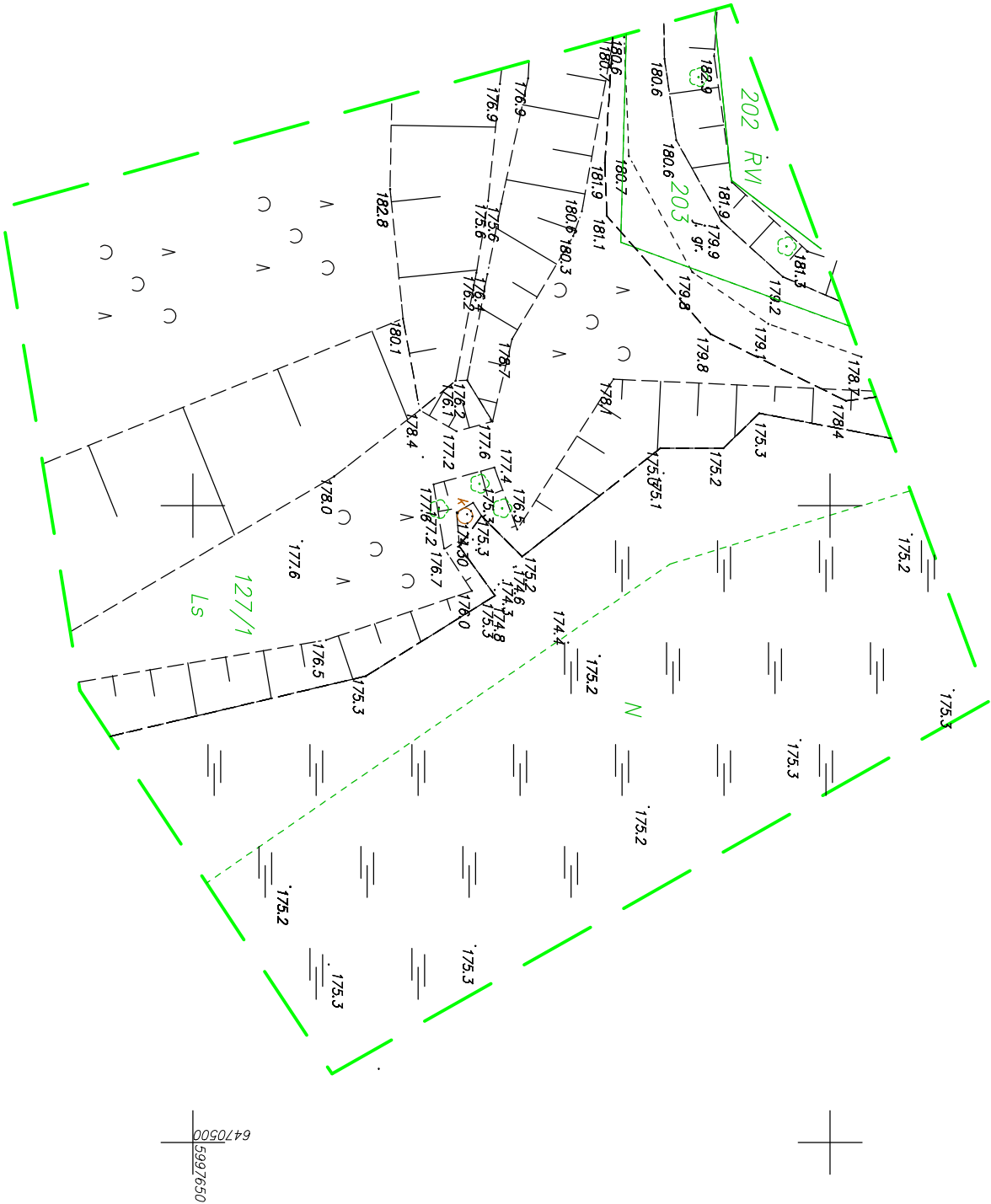
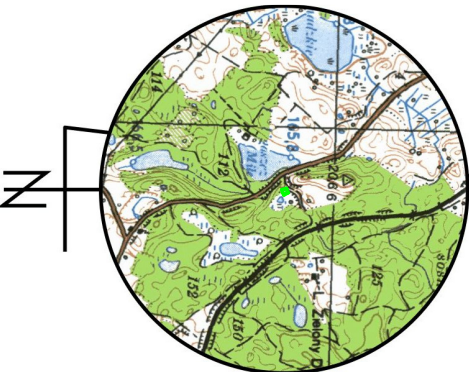


5997750



SZKIC ORIENTACYJNY 1:50000



6470500  
5997650

Jestem świadomy odpowiedzialności karnej za złożenie fałszywych oświadczeń. Oświadczam, że operat techniczny zawierający rezultaty prac geodezyjnych w wyniku których powstał niniejszy dokument uzyskał pozytywny wynik weryfikacji	
Identyfikator zgłoszenia prac geodezyjnych	6640.1427.2020
Organ służby geodezyjnej, który otrzymał zgłoszenie	Starosta Powiatu Bytowskiego
Wykonawca prac geodezyjnych	ZENERIS Projekty Sp. z o.o. ul. Paderewskiego 7, 61-770 Poznań ul. Paderewskiego 8, 61-770 Poznań
Nr oraz data sporządzenia dokumentu zawierającego wynik pozytywnej weryfikacji	Protokół 6640.1427.2020.13865 z dnia 06.10.2020r.
Imię i nazwisko oraz nr uprawnień zawodowych kierownika prac	

### MAPA DO CELÓW PROJEKTOWYCH

Oznaczenie kancelaryjne zgłoszenia pracy geodezyjnej	6640.1427.2020
Nazwa Województwa	Pomorskie
Nazwa Powiatu	Bytowski
Nazwa Gminy	Studzience
Jednostka ewidencyjna	220108_2
Obiekt ewidencyjny	220108_2.0012
Działka ewidencyjna	220108_2.0012.127/1 + inne wg zasięgu
Skala mapy	1:500
Nazwa układu współrzędnych	prostopadłych płaskich
Nazwa układu wysokości	układ wysokości
Oznaczenie i informację o służbnościach gruntowych mających wpływ na zagospodarowanie gruntów, zlokalizowanych w granicach projektowanej inwestycji	Mapa wykonana bez ustalenia obciążeń służbnościami gruntowymi ujętymi w księgach wieczystych
Oznaczenie granic obszaru, który był przedmiotem aktualizacji	
Elementy, które nie stanowią treści mapy zasadniczej zgodnie z rozporządzeniem w sprawie bazy danych obiektów topograficznych oraz mapy zasadniczej	brak
ARKUSZ MAPY	6.215.17.12.2.3

Mapa powiatu na podstawie pomiaru bezpośredniego sytuacyjno - wyobrazkowego oraz mapy numerycznej pozyskanej z PZGKi. Przebieg granic działek określono na podstawie numeracyjnej mapy ewidencyjnej. Nie wykonano pomiarów terenowych na terenie innych nie wykazanych na niniejszej mapie urządzeń podziemnych, które nie były zgłoszone do inwentaryzacji, lub o których brak jest informacji w istniejących brzożach.

Stan aktualny na dzień 04.08.2020r.



W granicach obszaru aktualizacji pracy geodezyjnej nie występuje miejscowy plan zagospodarowania przestrzennego oraz brak decyzji o warunkach zabudowy i zagospodarowania terenu

ZENERIS PROJEKTY SP. Z O. O.  
UL. PADEREWSKIEGO 7, 61 - 770 POZNAŃ  
ADRES DO KORESPONDENCJI:  
UL. PADEREWSKIEGO 8, 61 - 770 POZNAŃ  
Niniejszy dokument jest własnością ZENERIS PROJEKTY SP. Z O. O. i nie może być kopiowany, rozpowszechniany, wypożyczany, włączany do innych dokumentów, w tym do dokumentów elektronicznych, bez zgody ZENERIS PROJEKTY SP. Z O. O. na piśmie. Wszelkie prawa zastrzeżone. Waga: Puntury oswy geodezyjnej 4 prawie obronione na podstawie art.15 ust.3 ustawy z dnia 17 maja 1989r. - Prawo Geodezyjne i Kartograficzne.